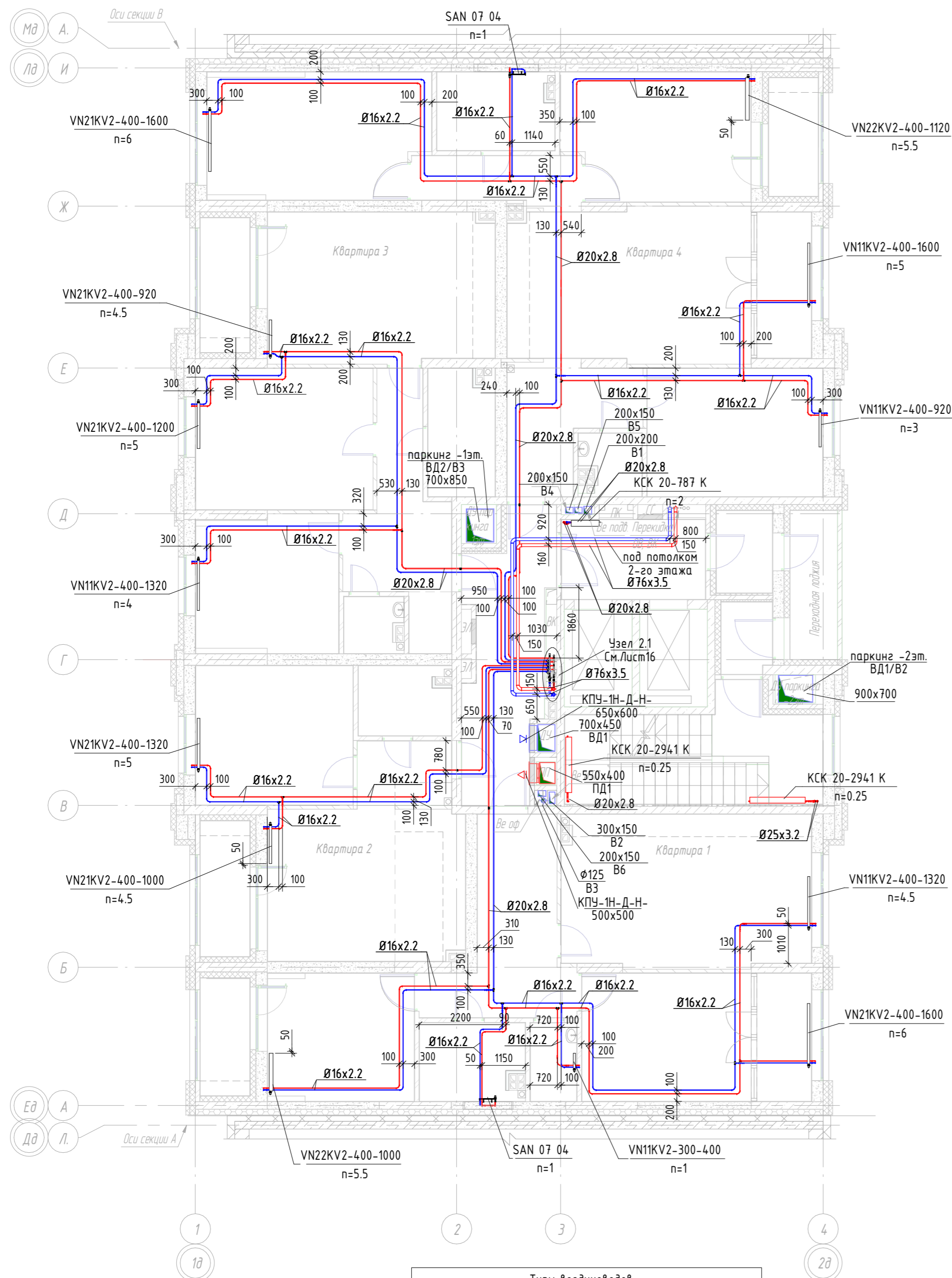
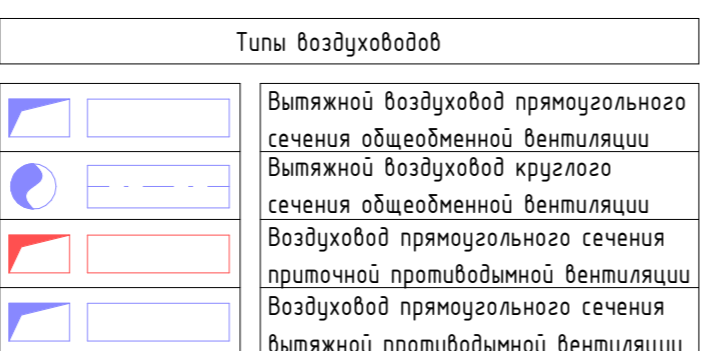
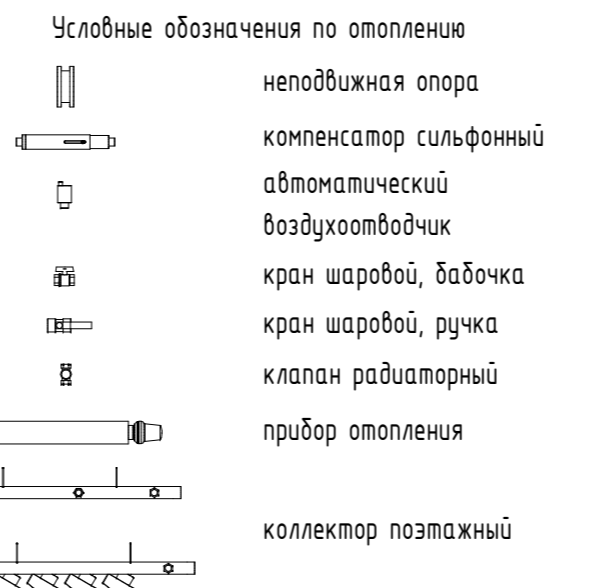
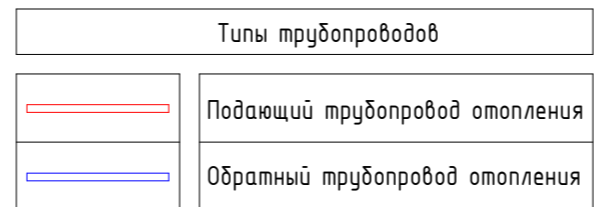


План 2-го этажа  
(1 : 100)



Экспликация помещений 2 этажа			
№	Наименование	Площадь	Кат.
1	Прихожая	13,7	
2	Кухня-столовая	26,2	
3	Жилая комната	15,1	
4	Жилая комната	13,1	
5	Санузел	2,5	
6	Ванная комната	5,4	
7	Лоджия с коэф.=0,5	2,5	
8	Лоджия с коэф.=0,5	2,1	
2-комнатная		80,6	
1	Прихожая	4,2	
2	Кухня-ниша	7,2	
3	Столовая	13,5	
4	Жилая комната	15,3	
5	Ванная комната	4,2	
6	Лоджия с коэф.=0,5	2,4	
1-комнатная		46,8	
1	Прихожая	10,7	
2	Кухня-столовая	23,6	
3	Жилая комната	17,4	
4	Жилая комната	13,6	
5	Гардеробная	1,8	
6	Ванная комната	5,7	
7	Санузел	2,1	
8	Лоджия с коэф.=0,5	2,4	
2-комнатная		77,3	
1	Прихожая	9,1	
2	Холл	5,5	
3	Кухня-столовая	25,7	
4	Жилая комната	19,2	
5	Жилая комната	16,4	
6	Жилая комната	15,7	
7	Санузел	2,4	
8	Ванная комната	6,3	
9	Лоджия с коэф.=0,5	2,1	
10	Лоджия с коэф.=0,5	2,8	
3-комнатная		105,2	
Итого		309,9	
Экспликация помещений 2 этажа МОП			
№	Наименование	Площадь	Кат.
11	Общеквартирный коридор	15,1	
12	Лифтовой холл	8,0	
13	Тамбур	3,2	
14	Тамбур	2,5	
15	Лестничная клетка	17,2	
МОП		46,0	

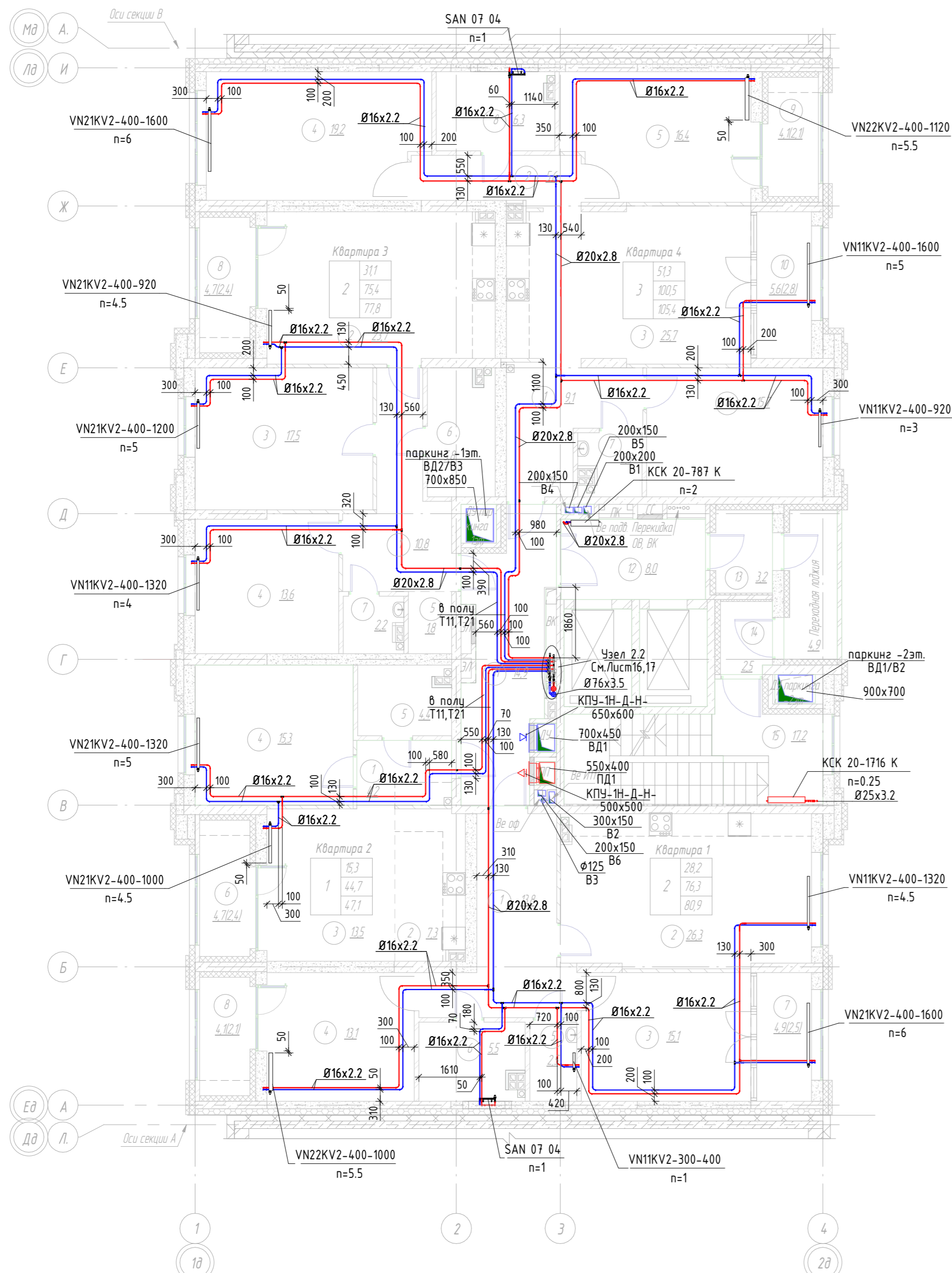
Примечание:  
 Т11,Т21 - система отопления, параметры теплоносителя 90/65С;  
 1. Трубопроводы от стен отнесены условно. Все отметки и привязки уточнить при монтаже.  
 2. Трубопроводы в межквартирном коридоре монтировать совместно с трубопроводами раздела ВК.  
 3. Трубопроводы в общем коридоре проложены в конструкции пола в теплоизоляции из вспененного полистирола K-Flex PE Contrast R толщиной 6мм.  
 Трубопроводы в квартирах проложены в конструкции пола в защитной гофротрубе.  
 4. Подключение приборов отопления выполнить "из стены" цельной трубой без стыковок.  
 5. В местах прохода труб через дверные проемы применить гильзы из трубы стальной/уголка/швеллера  
 В местах прохода труб через стены, перегородки применить гильзы из трубы стальной, предусмотреть заделку зазоров негорючими материалами.  
 6. На стояках отопления жилой части, МОП предусмотрены П-образные, сифонные компенсаторы, неподвижные опоры.  
 7. Для слива теплоносителя в нижних точках систем отопления предусмотреть сливные краны, в верхних - для выпуска воздуха автоматические воздухоотводчики через краны шаровые.  
 8. Установка приборов отопления предусматривается по центру светового проема. Для окон в пол установка приборов выполняется с привязкой в соответствии с планом.  
 9. Трубопроводы в полу прокладывать:  
 Т11 - в красной гофре/теплоизоляции;  
 Т21 - в синей гофре/теплоизоляции.



				01-Б - 08-01		
				Многоэтажный жилой дом с нежилыми помещениями на первых этажах и подземной автостоянкой по ул. Степана Разина в Чкаловском районе г. Екатеринбург. Секция 1Б		
Изм.	Кол.уч.	Лист	№ док.	Подп.	Дата	
Разраб.		Макаров		<i>М.С.</i>	11.20	
Проверил		Попова		<i>П.П.</i>	11.20	
				Отопление, вентиляция		Стация Лист Листов
				РД 4		
				План 2-го этажа		ИП Клепцова
Н.контр.		Попова		<i>П.П.</i>	11.20	
ГИП		Мерзлякова		<i>М.М.</i>	11.20	

Согласованно  
 Взаим. инв. №  
 Подп. и дата  
 Инв. № подл.

План 3-5-го этажей  
(1 : 100)



Типы воздуховодов	
	Вытяжной воздуховод прямоугольного сечения общеобменной вентиляции
	Вытяжной воздуховод круглого сечения общеобменной вентиляции
	Воздуховод прямоугольного сечения приточной противодымной вентиляции
	Воздуховод прямоугольного сечения вытяжной противодымной вентиляции

Типы трубопроводов	
	Подающий трубопровод отопления
	Обратный трубопровод отопления

Условные обозначения по отоплению	
	неподвижная опора
	компенсатор сифонный
	автоматический воздухоотводчик
	кран шаровый, бабочка
	кран шаровый, ручка
	клапан радиаторный
	прибор отопления
	коллектор поэтажный

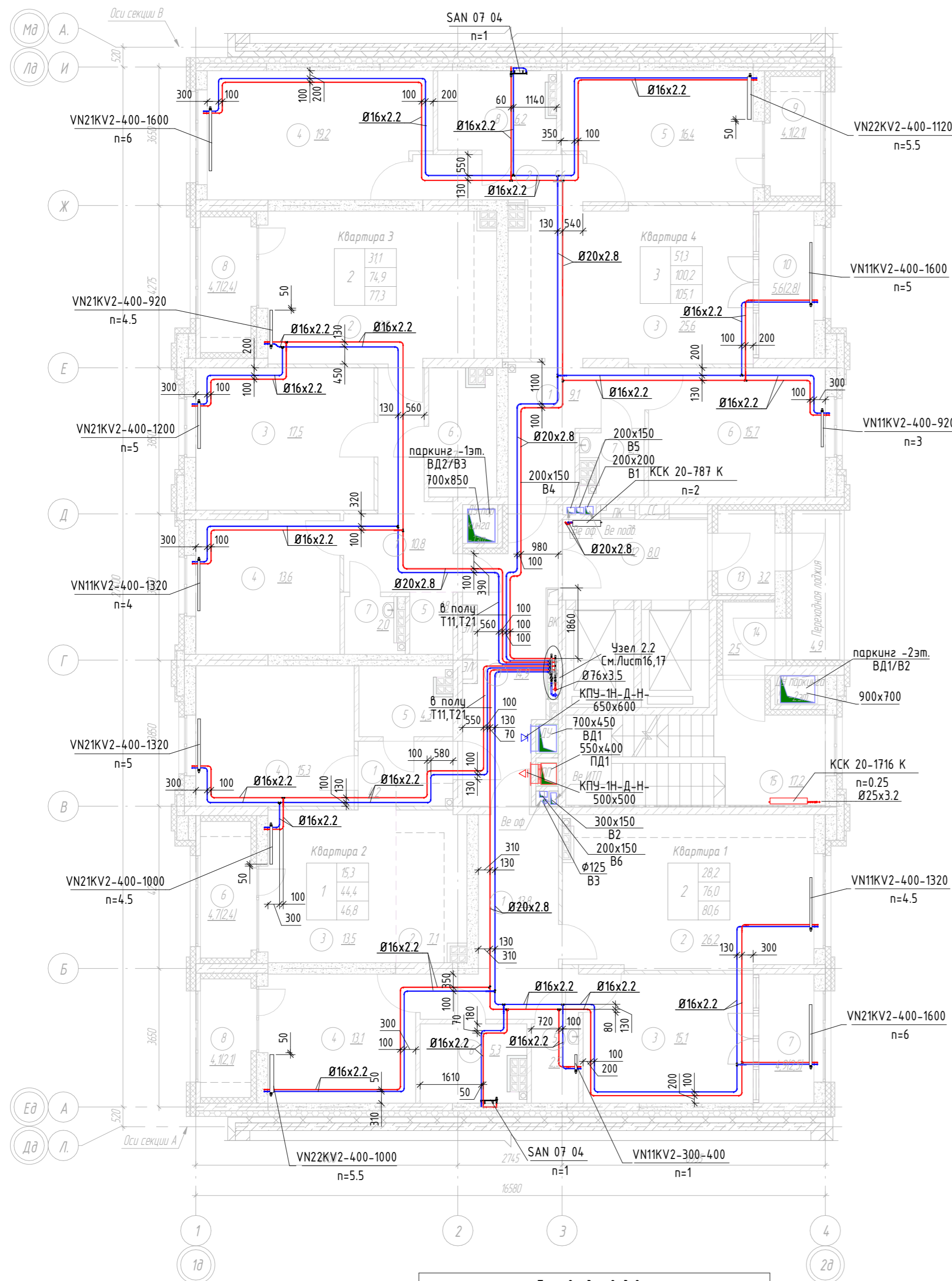
Экспликация помещений 3-5 этажа			
№	Наименование	Площадь	Кат.
1	Прихожая	13,7	
2	Кухня-столовая	26,2	
3	Жилая комната	15,1	
4	Жилая комната	13,1	
5	Санузел	2,5	
6	Ванная комната	5,4	
7	Лоджия с коэф.=0,5	2,5	
8	Лоджия с коэф.=0,5	2,1	
2-комнатная		80,6	
1	Прихожая	4,2	
2	Кухня-ниша	7,2	
3	Столовая	13,5	
4	Жилая комната	15,3	
5	Ванная комната	4,2	
6	Лоджия с коэф.=0,5	2,4	
1-комнатная		46,8	
1	Прихожая	10,7	
2	Кухня-столовая	23,6	
3	Жилая комната	17,4	
4	Жилая комната	13,6	
5	Гардеробная	1,8	
6	Ванная комната	5,7	
7	Санузел	2,1	
8	Лоджия с коэф.=0,5	2,4	
2-комнатная		77,3	
1	Прихожая	9,1	
2	Холл	5,5	
3	Кухня-столовая	25,7	
4	Жилая комната	19,2	
5	Жилая комната	16,4	
6	Жилая комната	15,7	
7	Санузел	2,4	
8	Ванная комната	6,3	
9	Лоджия с коэф.=0,5	2,1	
10	Лоджия с коэф.=0,5	2,8	
3-комнатная		105,2	
Итого		309,9	
Экспликация помещений 3-5 этажа МОП			
№	Наименование	Площадь	Кат.
11	Общеквартирный коридор	15,1	
12	Лифтовой холл	8,0	
13	Тамбур	3,2	
14	Тамбур	2,5	
15	Лестничная клетка	17,2	
МОП		46,0	

Примечание:  
 Т11,Т21 - система отопления, параметры теплоносителя 90/65С;  
 1. Трубопроводы от стен отнесены условно. Все отметки и привязки уточнить при монтаже.  
 2. Трубопроводы в межквартирном коридоре монтировать совместно с трубопроводами раздела ВК.  
 3. Трубопроводы в общем коридоре проложены в конструкции пола в теплоизоляции из вспененного полистилена K-Flex PE Софтраст R толщиной 6мм.  
 Трубопроводы в квартирах проложены в конструкции пола в защитной гофротрубе.  
 4. Подключение приборов отопления выполнить "из стены" цельной трубой без стыковки.  
 5. В местах прохода труб через дверные проемы применить гильзы из трубы стальной/уголка/швеллера выпуска воздуха автоматические воздухоотводчики через краны шаровые.  
 6. Установка приборов отопления предусматривается по центру светового проема. Для окон в пол установка приборов выполняется с привязкой в соответствии с планом.  
 7. Для слива теплоносителя в нижних точках систем отопления предусмотреть сливные краны, в верхних - для выпуска воздуха автоматические воздухоотводчики через краны шаровые.  
 8. Установка приборов отопления предусматривается по центру светового проема. Для окон в пол установка приборов выполняется с привязкой в соответствии с планом.  
 9. Трубопроводы в полу прокладывать:  
 Т11 - в красной гофре/теплоизоляции;  
 Т21 - в синей гофре/теплоизоляции.

					01-Б - 08-01				
					Многоэтажный жилой дом с нежилыми помещениями на первых этажах и подземной автостоянкой по ул. Степана Разина в Чкаловском районе г. Екатеринбург. Секция 1Б				
Изм.	Кол.уч.	Лист	№ док.	Подп.	Дата	Отопление, вентиляция	РД	5	Листов
Разраб.	Макаров	1120			11.20				
Проверил	Попова	1120			11.20	План 3-5-го этажей			ИП Клепцова
Н.контр.	Попова	1120			11.20				
ГИП	Мерзлякова	1120			11.20				

Согласованно  
 Взаим. инв. №  
 Подп. и дата  
 Инв. № подл.

План 6-9-го этажей  
(1 : 100)



Типы воздуховодов	
	Вытяжной воздуховод прямоугольного сечения общеобменной вентиляции
	Вытяжной воздуховод круглого сечения общеобменной вентиляции
	Воздуховод прямоугольного сечения приточной противодымной вентиляции
	Воздуховод прямоугольного сечения вытяжной противодымной вентиляции

Типы трубопроводов	
	Подающий трубопровод отопления
	Обратный трубопровод отопления

Условные обозначения по отоплению	
	неподвижная опора
	компенсатор сифонный
	автоматический воздухоотводчик
	кран шаровой, дабочка
	кран шаровой, ручка
	клапан радиаторный
	прибор отопления
	коллектор поэтажный

Экспликация помещений 6-9 этажа			
№	Наименование	Площадь	Кат.
1	Прихожая	13,7	
2	Кухня-столовая	26,2	
3	Жилая комната	15,1	
4	Жилая комната	13,1	
5	Санузел	2,5	
6	Ванная комната	5,1	
7	Лоджия с коэф.=0,5	2,5	
8	Лоджия с коэф.=0,5	2,1	
2-комнатная		80,2	
1	Прихожая	4,2	
2	Кухня-ниша	7,1	
3	Столовая	13,5	
4	Жилая комната	15,3	
5	Ванная комната	4,1	
6	Лоджия с коэф.=0,5	2,4	
1-комнатная		46,6	
1	Прихожая	10,7	
2	Кухня-столовая	23,5	
3	Жилая комната	17,4	
4	Жилая комната	13,6	
5	Гардеробная	1,8	
6	Ванная комната	5,6	
7	Санузел	1,9	
8	Лоджия с коэф.=0,5	2,4	
2-комнатная		76,9	
1	Прихожая	9,1	
2	Холл	5,5	
3	Кухня-столовая	25,6	
4	Жилая комната	19,2	
5	Жилая комната	16,4	
6	Жилая комната	15,7	
7	Санузел	2,3	
8	Ванная комната	6,1	
9	Лоджия с коэф.=0,5	2,1	
10	Лоджия с коэф.=0,5	2,8	
3-комнатная		104,8	
Итого		308,5	
Экспликация помещений 6-9 этажа МОП			
№	Наименование	Площадь	Кат.
11	Общеквартирный коридор	15,1	
12	Лифтовой холл	8,0	
13	Тамбур	3,2	
14	Тамбур	2,5	
15	Лестничная клетка	17,2	
МОП		46,0	

Примечание:

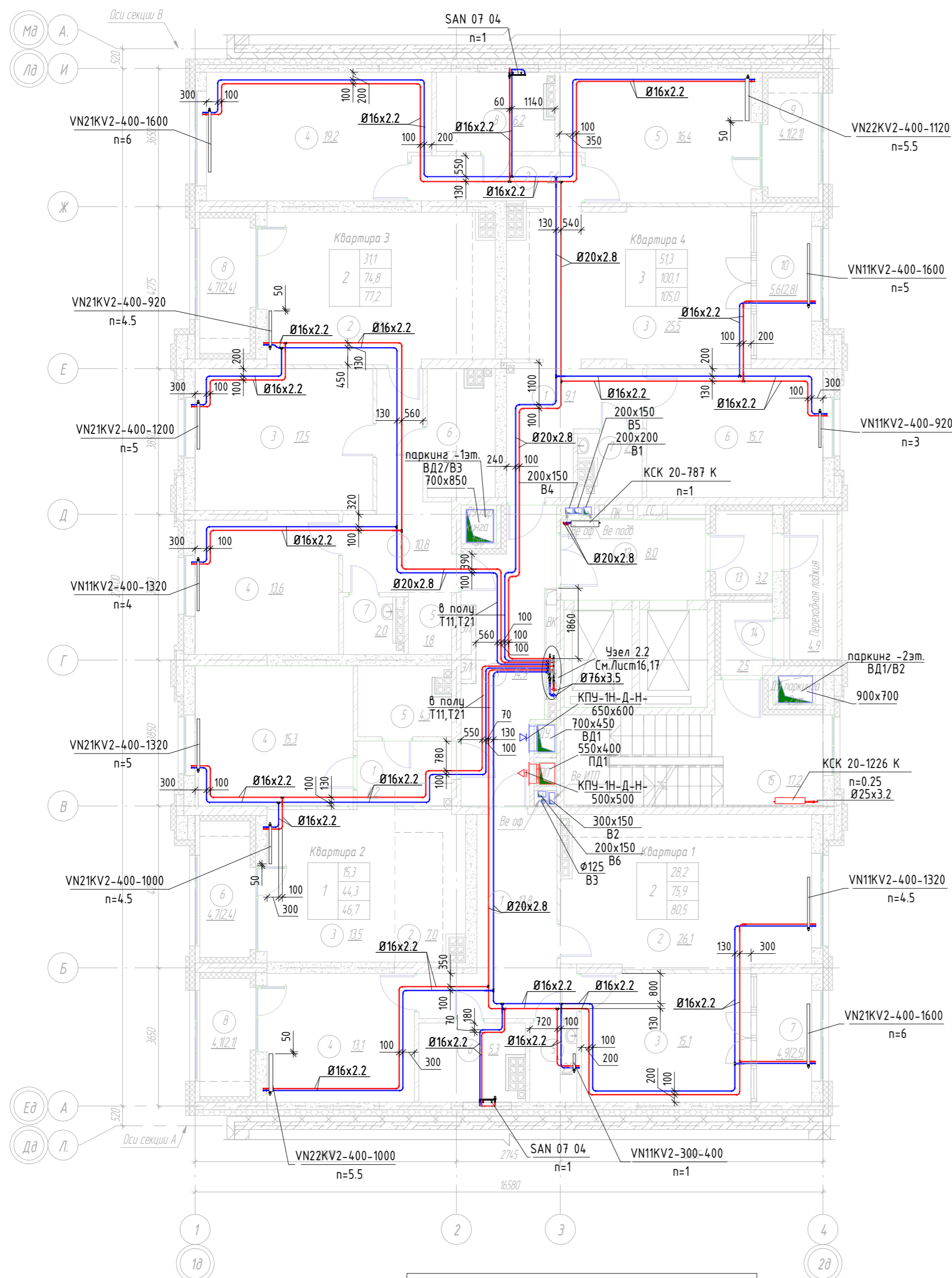
T11, T21 - система отопления, параметры теплоносителя 90/65C;

1. Трубопроводы от стен отнесены условно. Все отметки и привязки уточнить при монтаже.
2. Трубопроводы в межквартирном коридоре монтировать совместно с трубопроводами раздела ВК.
3. Трубопроводы в общем коридоре проложены в конструкции пола в теплоизоляции из вспененного полиуретана K-Flex PE Soprat R толщиной 60мм.
4. Трубопроводы в квартирах проложены в конструкции пола в защитной гофротрубе.
5. Подключение приборов отопления выполнить "из стены" цельной трубой без стыковки.
6. В местах прохода труб через дверные проемы применить гильзы из трубы стальной/уголка/швеллера.
7. В местах прохода труб через стены, перекрытия и перегородки применить гильзы из трубы стальной, предусмотреть заделку зазоров негорючими материалами.
8. На стояках отопления жилой части, МОП предусмотрены П-образные, сифонные компенсаторы, неподвижные опоры.
9. Для слива теплоносителя в нижних точках систем отопления предусмотреть сливные краны, в верхних - для выпуска воздуха автоматические воздухоотводчики через краны шаровые.
10. Установка приборов отопления предусматривается по центру светового проема. Для окон в пол установка приборов выполняется с привязкой в соответствии с планом.
11. Трубопроводы в полу прокладывать: T11 - в красной гофре/теплоизоляции; T21 - в синей гофре/теплоизоляции.

01-Б - 08-01							
Многоэтажный жилой дом с нежилыми помещениями на первых этажах и подземной автостоянкой по ул. Степана Разина в Чкаловском районе г. Екатеринбург. Секция 1Б							
Изм.	Кол.уч.	Лист	№ док.	Подп.	Дата		
Разраб.	Макаров			<i>М.С.</i>	11.20		
Проверил	Попова			<i>П.С.</i>	11.20		
Отопление, вентиляция					Стадия	Лист	Листов
					РД	6	
План 6-9-го этажей					ИП Клепцова		
Н.контр.	Попова			<i>П.С.</i>	11.20		
ГИП	Мерзлякова			<i>М.С.</i>	11.20		

Согласованно	
Взам. инв. №	
Подп. и дата	
Инв. № подл.	

План 10-го этажа  
(1 : 100)



Типы воздуховодов	
	Вытяжной воздуховод прямоугольного сечения общеобменной вентиляции
	Вытяжной воздуховод круглого сечения общеобменной вентиляции
	Воздуховод прямоугольного сечения приточной противодымной вентиляции
	Воздуховод прямоугольного сечения вытяжной противодымной вентиляции

Типы трубопроводов	
	Подающий трубопровод отопления
	Обратный трубопровод отопления

Условные обозначения по отоплению	
	неподвижная опора
	компенсатор сифонный
	автоматический воздухоотводчик
	кран шаровой, дабочка
	кран шаровой, ручка
	клапан радиаторный
	прибор отопления
	коллектор поэтажный

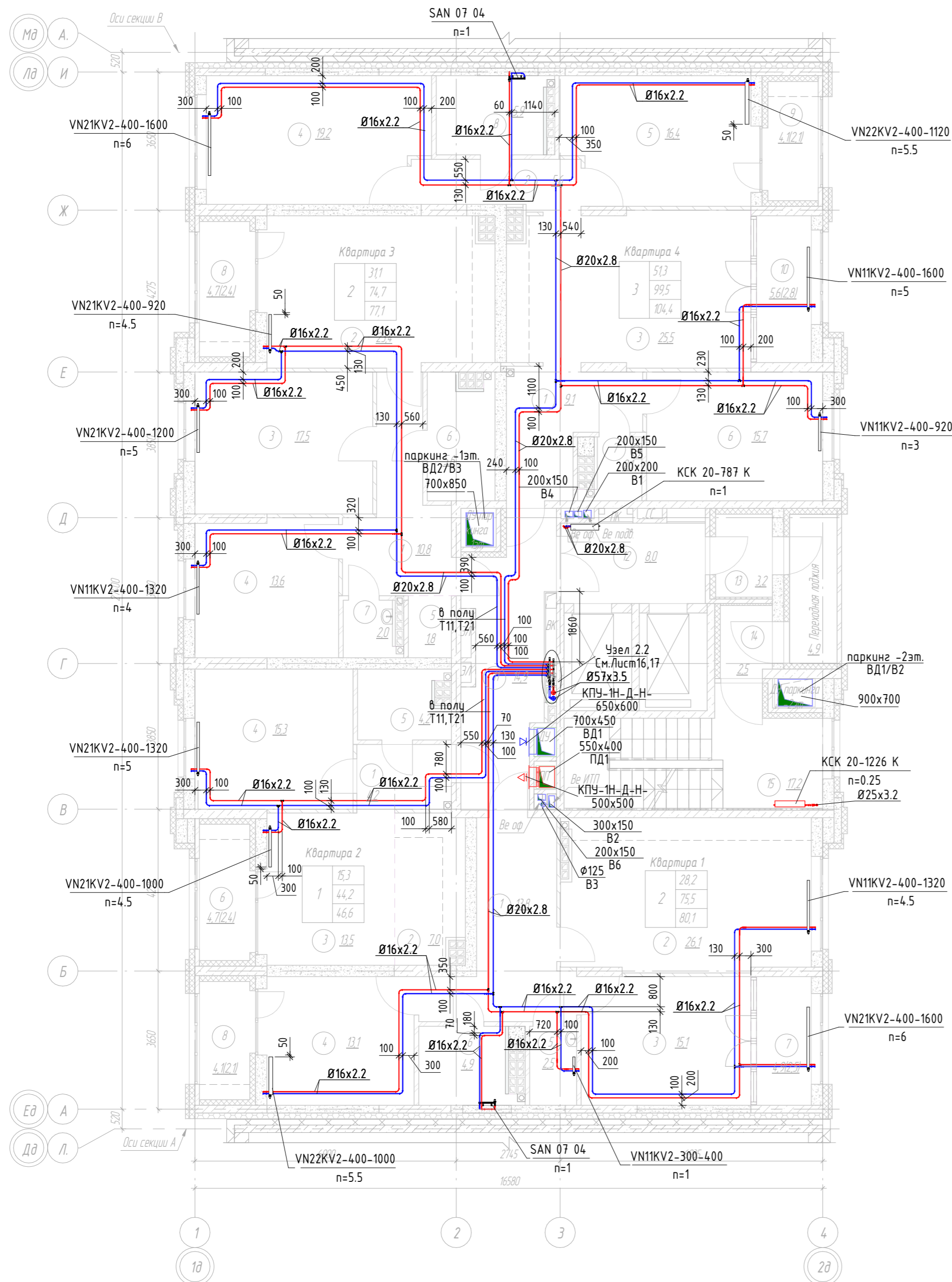
Экспликация помещений 10 этажа			
№	Наименование	Площадь	Кат.
1	Прихожая	13,7	
2	Кухня-столовая	26,0	
3	Жилая комната	15,1	
4	Жилая комната	13,1	
5	Санузел	2,5	
6	Ванная комната	5,1	
7	Лоджия с коэф.=0,5	2,5	
8	Лоджия с коэф.=0,5	2,1	
2-комнатная		80,1	
1	Прихожая	4,2	
2	Кухня-ниша	7,0	
3	Столовая	13,5	
4	Жилая комната	15,3	
5	Ванная комната	4,1	
6	Лоджия с коэф.=0,5	2,4	
1-комнатная		46,5	
1	Прихожая	10,7	
2	Кухня-столовая	23,4	
3	Жилая комната	17,4	
4	Жилая комната	13,6	
5	Гардеробная	1,8	
6	Ванная комната	5,6	
7	Санузел	1,9	
8	Лоджия с коэф.=0,5	2,4	
2-комнатная		76,8	
1	Прихожая	9,1	
2	Холл	5,5	
3	Кухня-столовая	25,4	
4	Жилая комната	19,2	
5	Жилая комната	16,4	
6	Жилая комната	15,7	
7	Санузел	2,3	
8	Ванная комната	6,1	
9	Лоджия с коэф.=0,5	2,1	
10	Лоджия с коэф.=0,5	2,8	
3-комнатная		104,6	
Итого		308,0	
Экспликация помещений 10 этажа МОП			
№	Наименование	Площадь	Кат.
11	Общеквартирный коридор	15,1	
12	Лифтовой холл	8,0	
13	Тамбур	3,2	
14	Тамбур	2,5	
15	Лестничная клетка	17,2	
МОП		46,0	

Примечание:  
 Т11,Т21 - система отопления, параметры теплоносителя 90/65С;  
 1. Трубопроводы от стен отнесены условно. Все отметки и привязки уточнить при монтаже.  
 2. Трубопроводы в межквартирном коридоре монтировать совместно с трубопроводами раздела ВК.  
 3. Трубопроводы в общем коридоре проложены в конструкции пола в теплоизоляции из вспененного полистирола K-Flex PE Contrast R толщиной 6мм.  
 Трубопроводы в квартирах проложены в конструкции пола в защитной гофротрубе.  
 4. Подключение приборов отопления выполнить "из стены" цельной трубой без стыковки.  
 5. В местах прохода труб через дверные проемы применить гильзы из трубы стальной/уголка/швеллера  
 В местах прохода труб через стены, перекрытия и перегородки применить гильзы из трубы стальной, предусмотреть заделку зазоров негорючими материалами.  
 6. На стояках отопления жилой части, МОП предусмотрены П-образные, сифонные компенсаторы, неподвижные опоры.  
 7. Для слива теплоносителя в нижних точках систем отопления предусмотреть сливные краны, в верхних - для выпуска воздуха автоматические воздухоотводчики через краны шаровые.  
 8. Установка приборов отопления предусматривается по центру светового проема. Для окон в пол установка приборов выполняется с привязкой в соответствии с планом.  
 9. Трубопроводы в полу прокладывать:  
 Т11 - в красной гофре/теплоизоляции;  
 Т21 - в синей гофре/теплоизоляции.

					01-Б - 08-01				
					Многоэтажный жилой дом с нежилыми помещениями на первых этажах и подземной автостоянкой по ул. Степана Разина в Чкаловском районе г. Екатеринбург. Секция 1Б				
Изм.	Кол.уч.	Лист	№ док.	Подп.	Дата	Отопление, вентиляция	Стадия	Лист	Листов
Разраб.	Макаров			<i>М.С.</i>	11.20				
Проверил	Попова			<i>П.С.</i>	11.20				
					План 10-го этажа		ИП Клепцова		
Н.контр.	Попова			<i>П.С.</i>	11.20				
ГИП	Мерзлякова			<i>М.С.</i>	11.20				

Согласованно  
 Взаим. инв. №  
 Подп. и дата  
 Инв. № подл.

План 11-16-го этажей  
(1 : 100)



Экспликация помещений 11-16 этажа			
№	Наименование	Площадь	Кат.
1	Прихожая	13,7	
2	Кухня-столовая	26,0	
3	Жилая комната	15,1	
4	Жилая комната	13,1	
5	Санузел	2,5	
6	Ванная комната	4,7	
7	Лоджия с коэф.=0,5	2,5	
8	Лоджия с коэф.=0,5	2,1	
2-комнатная		79,7	
1	Прихожая	4,2	
2	Кухня-ниша	7,0	
3	Столовая	13,5	
4	Жилая комната	15,3	
5	Ванная комната	4,0	
6	Лоджия с коэф.=0,5	2,4	
1-комнатная		46,4	
1	Прихожая	10,7	
2	Кухня-столовая	23,4	
3	Жилая комната	17,4	
4	Жилая комната	13,6	
5	Гардеробная	1,8	
6	Ванная комната	5,5	
7	Санузел	1,9	
8	Лоджия с коэф.=0,5	2,4	
2-комнатная		76,7	
1	Прихожая	9,1	
2	Холл	5,5	
3	Кухня-столовая	25,4	
4	Жилая комната	19,2	
5	Жилая комната	16,4	
6	Жилая комната	15,7	
7	Санузел	1,9	
8	Ванная комната	5,9	
9	Лоджия с коэф.=0,5	2,1	
10	Лоджия с коэф.=0,5	2,8	
3-комнатная		104,0	
Итого		306,8	
Экспликация помещений 11-16 этажа МОП			
№	Наименование	Площадь	Кат.
11	Общеквартирный коридор	15,1	
12	Лифтовой холл	8,0	
13	Тамбур	3,2	
14	Тамбур	2,5	
15	Лестничная клетка	17,2	
МОП		46,0	

Примечание:  
 Т11,Т21 - система отопления, параметры теплоносителя 90/65С;  
 1. Трубопроводы от стен отнесены условно. Все отметки и привязки уточнить при монтаже.  
 2. Трубопроводы в межквартирном коридоре монтировать совместно с трубопроводами раздела ВК.  
 3. Трубопроводы в общем коридоре проложены в конструкции пола в теплоизоляции из вспененного полистирола K-Flex PE Contrast R толщиной 6мм.  
 Трубопроводы в квартирах проложены в конструкции пола в защитной гофротрубе.  
 4. Подключение приборов отопления выполнить "из стены" цельной трубой без стыковки.  
 5. В местах прохода труб через дверные проемы применить гильзы из трубы стальной/уголка/швеллера  
 В местах прохода труб через стены, перекрытия и перегородки применить гильзы из трубы стальной, предусмотреть заделку зазоров негорючими материалами.  
 6. На стояках отопления жилой части, МОП предусмотрены П-образные, сифонные компенсаторы, неподвижные опоры.  
 7. Для слива теплоносителя в нижних точках систем отопления предусмотреть сливные краны, в верхних - для выпуска воздуха автоматические воздухоотводчики через краны шаровые.  
 8. Установка приборов отопления предусматривается по центру светового проема. Для окон в пол установка приборов выполняется с привязкой в соответствии с планом.  
 9. Трубопроводы в полу прокладывать:  
 Т11 - в красной гофре/теплоизоляции;  
 Т21 - в синей гофре/теплоизоляции.

Типы трубопроводов	
	Подающий трубопровод отопления
	Обратный трубопровод отопления

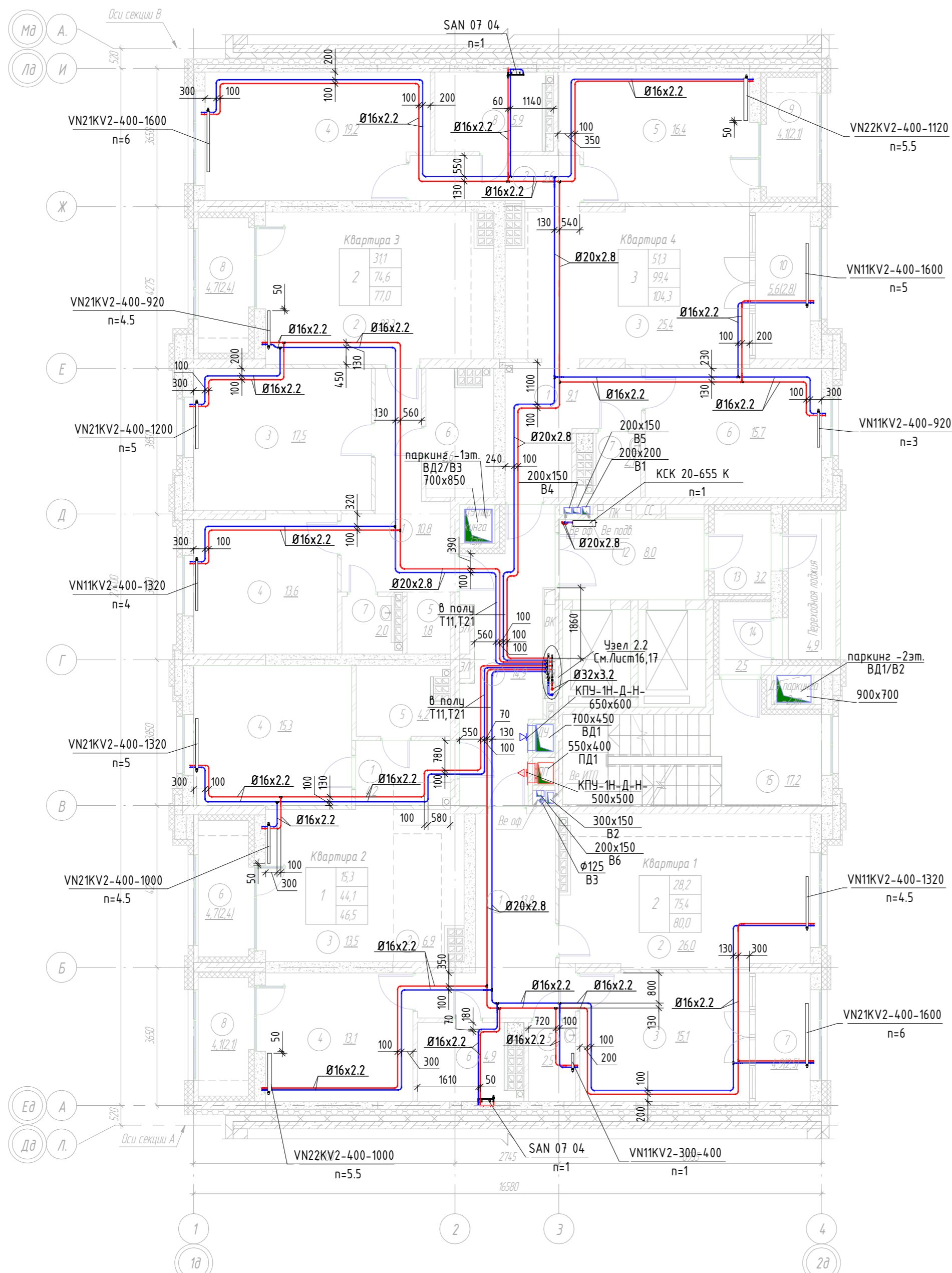
Условные обозначения по отоплению	
	неподвижная опора
	компенсатор сифонный
	автоматический воздухоотводчик
	кран шаровой, бабочка
	кран шаровой, ручка
	клапан радиаторный
	прибор отопления
	коллектор поэтажный

Типы воздухопроводов	
	Вытяжной воздухопровод прямоугольного сечения общеобменной вентиляции
	Вытяжной воздухопровод круглого сечения общеобменной вентиляции
	Воздуховод прямоугольного сечения приточной противодымной вентиляции
	Воздуховод прямоугольного сечения вытяжной противодымной вентиляции

01-Б - 08-01			
Многоэтажный жилой дом с нежилыми помещениями на первых этажах и подземной автостоянкой по ул. Степана Разина в Чкаловском районе г. Екатеринбург. Секция 1Б			
Изм.	Кол.уч.	Лист	№ док.
Разраб.	Макаров	1120	1120
Проверил	Попова	1120	1120
Н.контр.	Попова	1120	1120
ГИП	Мерзлякова	1120	1120

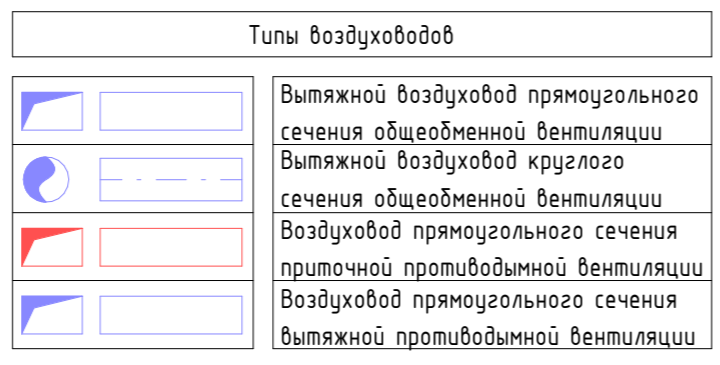
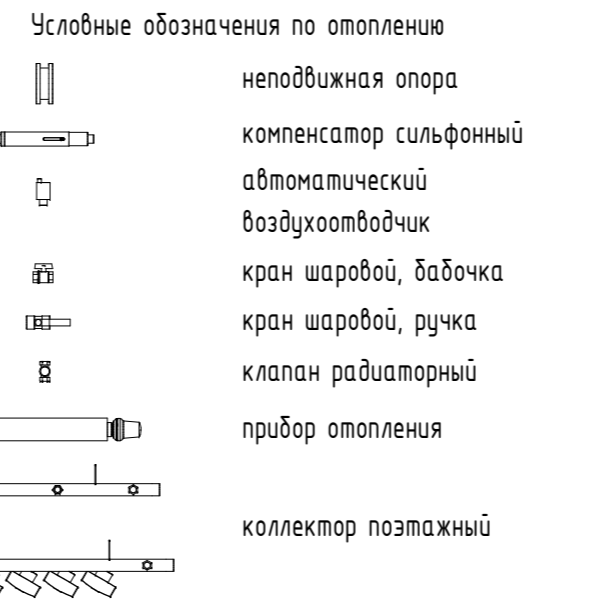
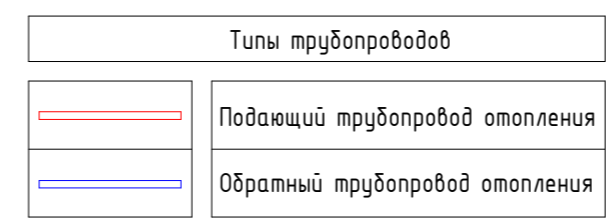
Согласованно  
 Взам. инв. №  
 Подп. и дата  
 Инв. № подл.

План 17-го этажа  
(1 : 100)



Экспликация помещений 17 этажа			
№	Наименование	Площадь	Кат.
1	Прихожая	13,7	
2	Кухня-столовая	25,8	
3	Жилая комната	15,1	
4	Жилая комната	13,1	
5	Санузел	2,5	
6	Ванная комната	4,7	
7	Лоджия с коэф.=0,5	2,5	
8	Лоджия с коэф.=0,5	2,1	
2-комнатная		79,5	
1	Прихожая	4,2	
2	Кухня-ниша	7,0	
3	Столовая	13,5	
4	Жилая комната	15,3	
5	Ванная комната	4,0	
6	Лоджия с коэф.=0,5	2,4	
1-комнатная		46,3	
1	Прихожая	10,7	
2	Кухня-столовая	23,3	
3	Жилая комната	17,4	
4	Жилая комната	13,6	
5	Гардеробная	1,8	
6	Ванная комната	5,5	
7	Санузел	1,9	
8	Лоджия с коэф.=0,5	2,4	
2-комнатная		76,6	
1	Прихожая	9,1	
2	Холл	5,5	
3	Кухня-столовая	25,3	
4	Жилая комната	19,2	
5	Жилая комната	16,4	
6	Жилая комната	15,7	
7	Санузел	1,9	
8	Ванная комната	5,9	
9	Лоджия с коэф.=0,5	2,1	
10	Лоджия с коэф.=0,5	2,8	
3-комнатная		103,9	
Итого		306,3	
Экспликация помещений 17 этажа МОП			
№	Наименование	Площадь	Кат.
11	Общеквартирный коридор	15,1	
12	Лифтовой холл	8,0	
13	Тамбур	3,2	
14	Тамбур	2,5	
15	Лестничная клетка	17,2	
МОП		46,0	

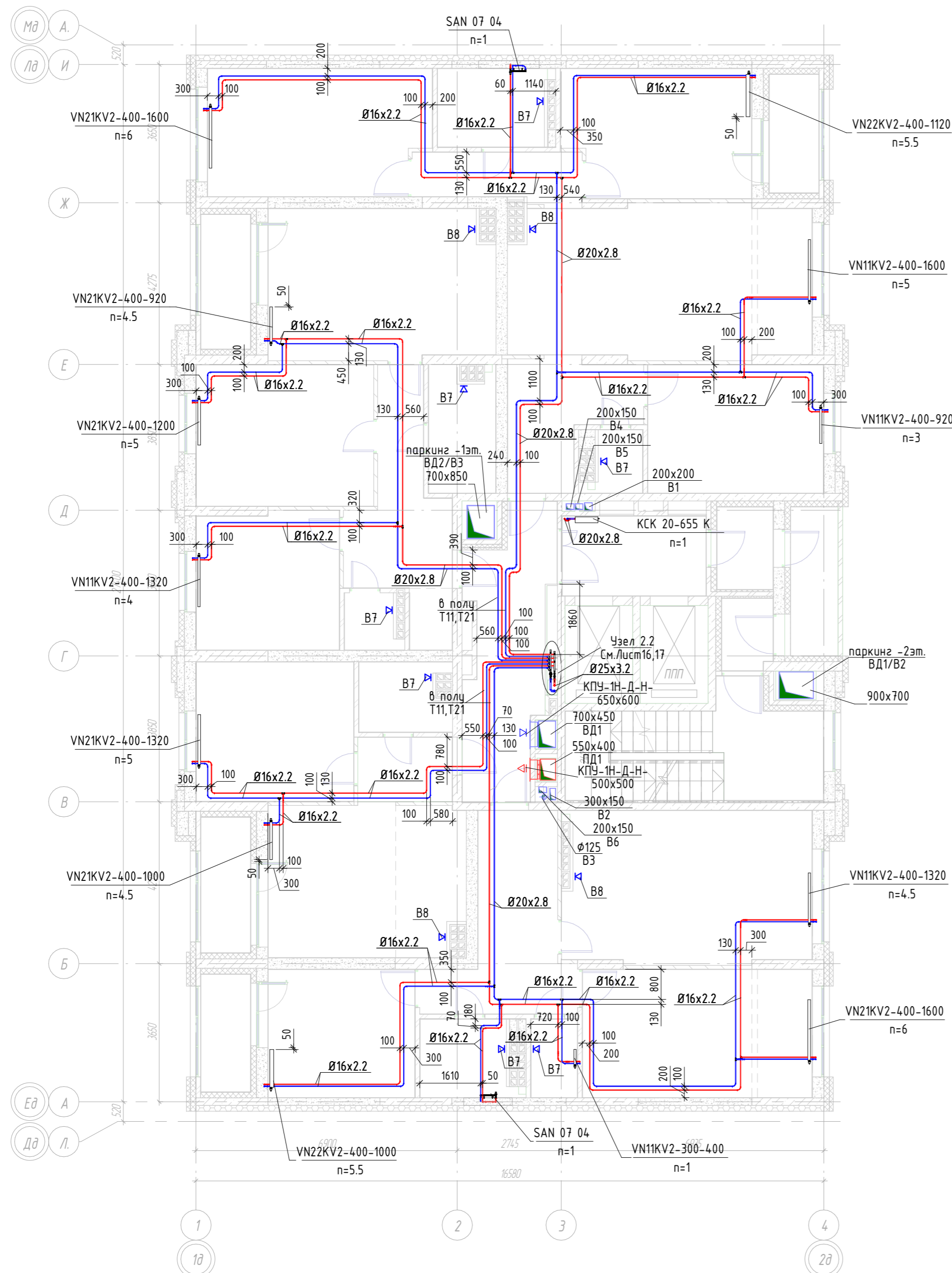
Примечание:  
 Т11,Т21 – система отопления, параметры теплоносителя 90/65С;  
 1. Трубопроводы от стен отнесены условно. Все отметки и привязки уточнить при монтаже.  
 2. Трубопроводы в межквартирном коридоре монтировать совместно с трубопроводами раздела ВК.  
 3. Трубопроводы в общем коридоре проложены в конструкции пола в теплоизоляции из вспененного полиэтилена K-Flex PE Contrast R толщиной 6мм.  
 Трубопроводы в квартирах проложены в конструкции пола в защитной гофротрубе.  
 4. Подключение приборов отопления выполнить "из стены" цельной трубой без стыковки.  
 5. В местах прохода труб через дверные проемы применить гильзы из трубы стальной/уголка/швеллера  
 В местах прохода труб через стены, перекрытия и перегородки применить гильзы из трубы стальной, предусмотреть заделку зазоров негорючими материалами.  
 6. На стояках отопления жилой части, МОП предусмотрены П-образные, сифонные компенсаторы, неподвижные опоры.  
 7. Для слива теплоносителя в нижних точках систем отопления предусмотреть сливные краны, в верхних – для выпуска воздуха автоматические воздухоотводчики через краны шаровые.  
 8. Установка приборов отопления предусматривается по центру светового проема. Для окон в пол установка приборов выполняется с привязкой в соответствии с планом.  
 9. Трубопроводы в полу прокладывать:  
 Т11 – в красной гофре/теплоизоляции;  
 Т21 – в синей гофре/теплоизоляции.



					01-Б - 08-01				
					Многоэтажный жилой дом с нежилыми помещениями на первых этажах и подземной автостоянкой по ул. Степана Разина в Чкаловском районе г. Екатеринбург. Секция 1Б				
Изм.	Кол.уч.	Лист	№ док.	Подп.	Дата	Отопление, вентиляция	Стадия	Лист	Листов
Разраб.	Макаров			МСС	11.20				
Проверил	Попова			МСС	11.20	План 17-го этажа			ИП Клепцова
Н.контр.	Попова			МСС	11.20				
ГИП	Мерзлякова			МСС	11.20				

Согласованно  
 Взаим. инв. №  
 Подп. и дата  
 Инв. № подл.

План 18-го этажа  
(1 : 100)



Типы воздуховодов	
	Вытяжной воздуховод прямоугольного сечения общеобменной вентиляции
	Вытяжной воздуховод круглого сечения общеобменной вентиляции
	Воздуховод прямоугольного сечения приточной противодымной вентиляции
	Воздуховод прямоугольного сечения вытяжной противодымной вентиляции

Типы трубопроводов	
	Подводящий трубопровод отопления
	Обратный трубопровод отопления

Условные обозначения по отоплению	
	неподвижная опора
	компенсатор сильфонный
	автоматический воздухоотводчик
	кран шаровой, дабочка
	кран шаровой, ручка
	клапан радиаторный
	прибор отопления
	коллектор поэтажный

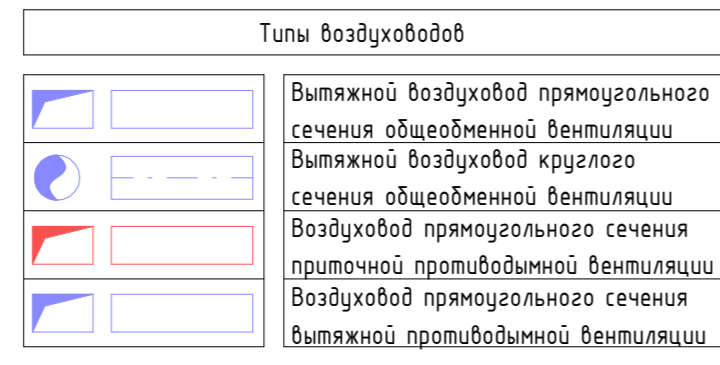
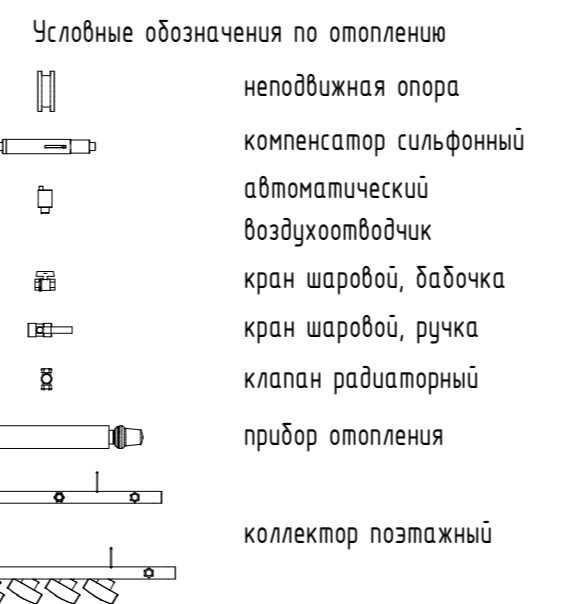
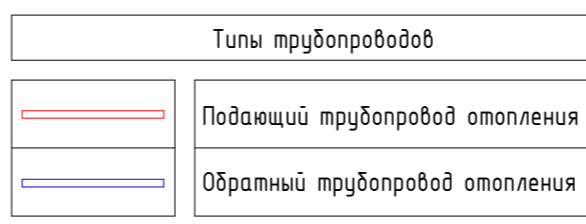
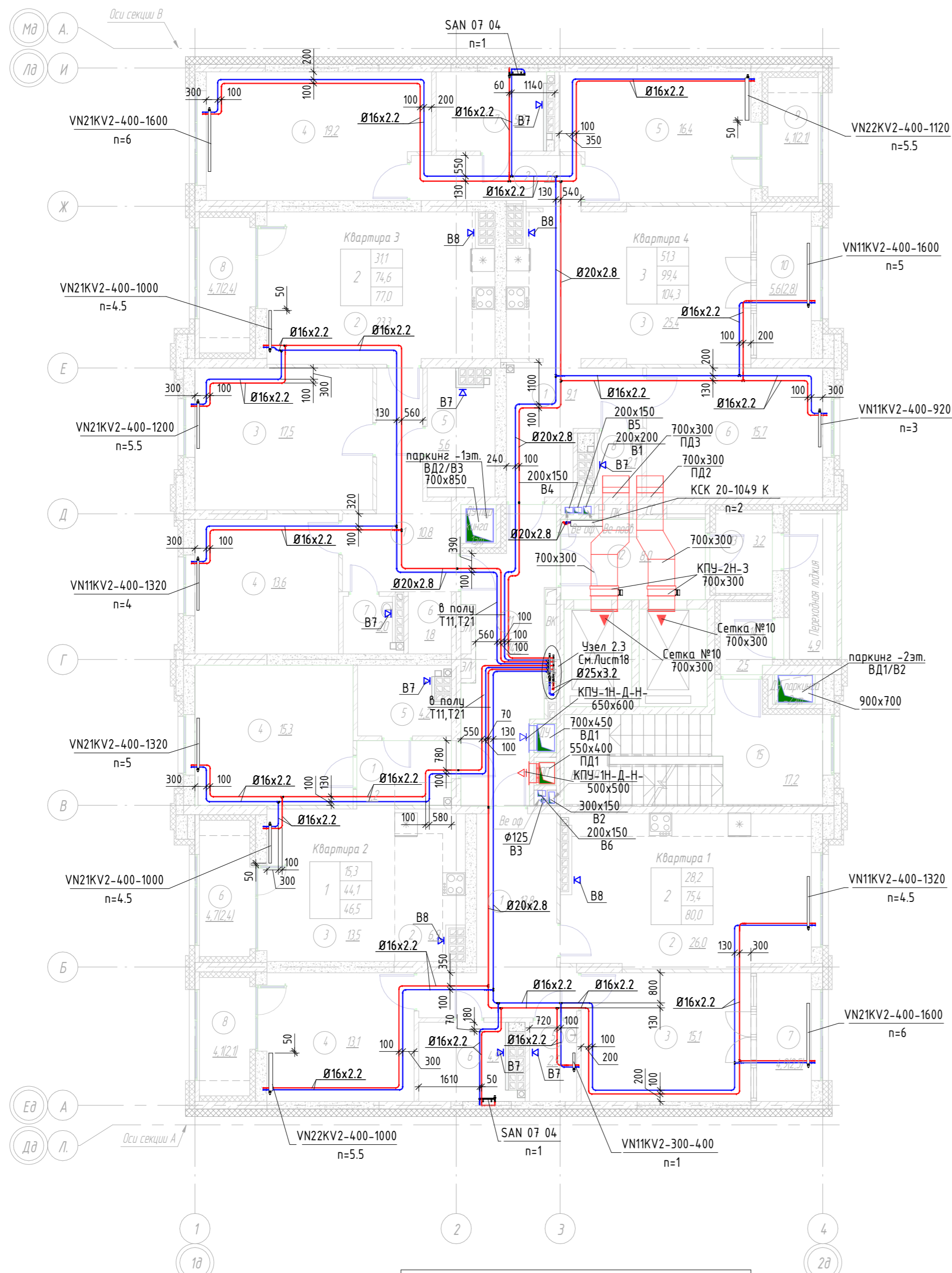
Экспликация помещений 18 этажа			
№	Наименование	Площадь	Кат.
1	Прихожая	13,7	
2	Кухня-столовая	25,8	
3	Жилая комната	15,1	
4	Жилая комната	13,1	
5	Санузел	2,5	
6	Ванная комната	4,7	
7	Лоджия с коэф.=0,5	2,5	
8	Лоджия с коэф.=0,5	2,1	
2-комнатная		79,5	
1	Прихожая	4,2	
2	Кухня-ниша	7,0	
3	Столовая	13,5	
4	Жилая комната	15,3	
5	Ванная комната	4,0	
6	Лоджия с коэф.=0,5	2,4	
1-комнатная		46,3	
1	Прихожая	10,7	
2	Кухня-столовая	23,3	
3	Жилая комната	17,4	
4	Жилая комната	13,6	
5	Гардеробная	1,8	
6	Ванная комната	5,5	
7	Санузел	1,9	
8	Лоджия с коэф.=0,5	2,4	
2-комнатная		76,6	
1	Прихожая	9,1	
2	Холл	5,5	
3	Кухня-столовая	25,3	
4	Жилая комната	19,2	
5	Жилая комната	16,4	
6	Жилая комната	15,7	
7	Санузел	1,9	
8	Ванная комната	5,9	
9	Лоджия с коэф.=0,5	2,1	
10	Лоджия с коэф.=0,5	2,8	
3-комнатная		103,9	
Итого		306,3	
Экспликация помещений 18 этажа МОП			
№	Наименование	Площадь	Кат.
11	Общеквартирный коридор	15,1	
12	Лифтовой холл	8,0	
13	Тамбур	3,2	
14	Тамбур	2,5	
15	Лестничная клетка	17,2	
МОП		46,0	

Примечание:  
 Т11,Т21 - система отопления, параметры теплоносителя 90/65С;  
 1. Трубопроводы от стен отнесены условно. Все отметки и привязки уточнить при монтаже.  
 2. Трубопроводы в межквартирном коридоре монтировать совместно с трубопроводами раздела ВК.  
 3. Трубопроводы в общем коридоре положены в конструкции пола в теплоизоляции из вспененного полиуретана K-Flex PE Софрост R толщиной б.м.  
 Трубопроводы в квартирах проложены в конструкции пола в защитной гофротрубе.  
 4. Подключение приборов отопления выполнить "из стены" цельной трубой без стыковки.  
 5. В местах прохода труб через дверные проемы применить гильзы из трубы стальной/уголка/швеллера  
 В местах прохода труб через стены, перекрытия и перегородки применить гильзы из трубы стальной, предусмотреть заделку зазоров негорючими материалами.  
 6. На стояках отопления жилой части, МОП предусмотрены П-образные, сильфонные компенсаторы, неподвижные опоры.  
 7. Для слива теплоносителя в нижних точках систем отопления предусмотреть сливные краны, в верхних - для выпуска воздуха автоматические воздухоотводчики через краны шаровые.  
 8. Установка приборов отопления предусматривается по центру светового проема. Для окон в пол установка приборов выполняется с привязкой в соответствии с планом.  
 9. Трубопроводы в полу прокладывать:  
 Т11 - в красной гофре/теплоизоляции;  
 Т21 - в синей гофре/теплоизоляции.

					01-Б - 08-01				
					Многоэтажный жилой дом с нежилыми помещениями на первых этажах и подземной автостоянкой по ул. Степана Разина в Чкаловском районе г. Екатеринбург. Секция 1Б				
Изм.	Кол.уч.	Лист	№ док.	Подп.	Дата	Отопление, вентиляция	РД	10	Листов
Разраб.	Макаров			<i>М.С.</i>	11.20				
Проверил	Попова			<i>П.С.</i>	11.20	План 18-го этажа		ИП Клепцова	
Н.контр.	Попова			<i>П.С.</i>	11.20				
ГИП	Мерзлякова			<i>М.С.</i>	11.20				

Согласованно  
 Взаим. инв. №  
 Подп. и дата  
 Инв. № подл.

План 19-го этажа  
(1 : 100)



Экспликация помещений 19 этажа			
№	Наименование	Площадь	Кат.
1	Прихожая	13,7	
2	Кухня-столовая	25,8	
3	Жилая комната	15,1	
4	Жилая комната	13,1	
5	Санузел	2,5	
6	Ванная комната	4,7	
7	Лоджия с коэф.=0,5	2,5	
8	Лоджия с коэф.=0,5	2,1	
2-комнатная		79,5	
1	Прихожая	4,2	
2	Кухня-ниша	7,0	
3	Столовая	13,5	
4	Жилая комната	15,3	
5	Ванная комната	4,0	
6	Лоджия с коэф.=0,5	2,4	
1-комнатная		46,3	
1	Прихожая	10,7	
2	Кухня-столовая	23,3	
3	Жилая комната	17,4	
4	Жилая комната	13,6	
5	Гардеробная	1,8	
6	Ванная комната	5,5	
7	Санузел	1,9	
8	Лоджия с коэф.=0,5	2,4	
2-комнатная		76,6	
1	Прихожая	9,1	
2	Холл	5,5	
3	Кухня-столовая	25,3	
4	Жилая комната	19,2	
5	Жилая комната	16,4	
6	Жилая комната	15,7	
7	Санузел	1,9	
8	Ванная комната	5,9	
9	Лоджия с коэф.=0,5	2,1	
10	Лоджия с коэф.=0,5	2,8	
3-комнатная		103,9	
Итого		306,3	
Экспликация помещений 19 этажа МОП			
№	Наименование	Площадь	Кат.
11	Общеквартирный коридор	15,1	
12	Лифтовой холл	8,0	
13	Тамбур	3,2	
14	Тамбур	2,5	
15	Лестничная клетка	17,2	
МОП		46,0	

Примечание:  
 Т11,Т21 - система отопления, параметры теплоносителя 90/65С;  
 1. Трубопроводы от стен отнесены условно. Все отметки и привязки уточнить при монтаже.  
 2. Трубопроводы в межквартирном коридоре монтировать совместно с трубопроводами раздела ВК.  
 3. Трубопроводы в общем коридоре проложены в конструкции пола в теплоизоляции из вспененного полиуретана K-Flex PE Софстрат R толщиной 6мм.  
 Трубопроводы в квартирах проложены в конструкции пола в защитной гофротрубе.  
 4. Подключение приборов отопления выполнить "из стены" цельной трубой без стыковки.  
 5. В местах прохода труб через дверные проемы применить гильзы из трубы стальной/уголка/швеллера  
 В местах прохода труб через стены, перекрытия и перегородки применить гильзы из трубы стальной, предусмотреть заделку зазоров негорючими материалами.  
 6. На стояках отопления жилой части, МОП предусмотрены П-образные, сифонные компенсаторы, неподвижные опоры.  
 7. Для слива теплоносителя в нижних точках систем отопления предусмотреть сливные краны, в верхних - для выпуска воздуха автоматические воздухоотводчики через краны шаровые.  
 8. Установка приборов отопления предусматривается по центру светового проема. Для окон в пол установка приборов выполняется с привязкой в соответствии с планом.  
 9. Трубопроводы в полу прокладывать:  
 Т11 - в красной гофре/теплоизоляции;  
 Т21 - в синей гофре/теплоизоляции.

					01-Б - 08-01				
					Многоэтажный жилой дом с нежилыми помещениями на первых этажах и подземной автостоянкой по ул. Степана Разина в Чкаловском районе г. Екатеринбург. Секция 1Б				
Изм.	Кол.уч.	Лист	№ док.	Подп.	Дата	Отопление, вентиляция	РД	11	Листов
Разраб.	Макаров			<i>МСС</i>	11.20				
Проверил	Попова			<i>Попова</i>	11.20				
					План 19-го этажа			ИП Клепцова	
Н.контр.	Попова			<i>Попова</i>	11.20				
ГИП	Мерзлякова			<i>Мерзлякова</i>	11.20				

Согласованно  
 Взаим. инв. №  
 Подп. и дата  
 Инв. № подл.